



# Kryzysy w życiu dzieci i młodzieży

Profilaktyka zachowań ryzykownych — spotkanie dla nauczycieli i rodziców

21 MAJA 2026 · PIŁAWA GÓRNA



## Wyzwanie, przed którym stoimy

Coraz więcej dzieci i młodzieży zmagają się z trudnościami w regulacji emocji, budowaniu relacji i odporności psychicznej. Szkoła i dom potrzebują wspólnego języka, zrozumienia i spójnych działań, by skutecznie wspierać młodych ludzi w trudnych momentach.

- ⓘ To spotkanie łączy wiedzę z praktyką — pokazujemy, jak tworzyć bezpieczne środowisko sprzyjające dobrostanowi i rozwojowi dzieci.

# Co zyskają uczestnicy?



## Zrozumienie

Lepsze rozumienie trudności emocjonalnych i zachowań dzieci — także w sytuacjach kryzysowych



## Praktyka

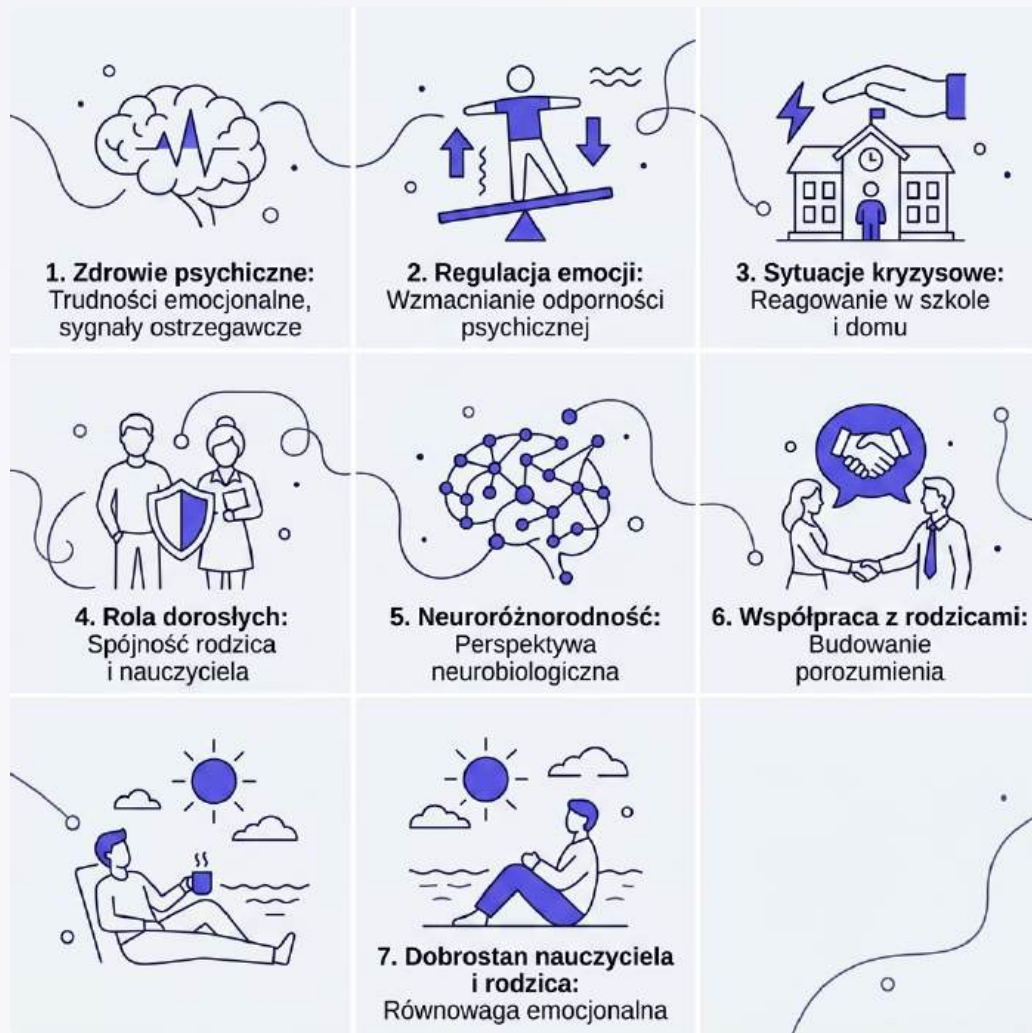
Konkretne wskazówki wspierania dzieci i reagowania w trudnych sytuacjach — w szkole i w domu



## Współpraca

Inspiracja do budowania porozumienia między nauczycielami a rodzicami opartego na zrozumieniu

# Tematyka spotkania



Siedem kluczowych obszarów tworzy spójną całość — od rozpoznawania sygnałów ostrzegawczych, przez interwencję kryzysową, po budowanie długotrwałej współpracy szkoły i domu.

Każdy temat łączy aktualną wiedzę z praktycznymi narzędziami, które uczestnicy mogą zastosować od razu po szkoleniu.

# Zdrowie psychiczne i sytuacje kryzysowe



## Sygnaly ostrzegawcze

Jak rozpoznać, że dziecko przeżywa trudności? Omówimy czynniki ryzyka, objawy zaburzeń emocjonalnych oraz zasady adekwatnego reagowania — zarówno w szkole, jak i w domu.

## Interwencja kryzysowa

Praktyczne zasady wspierania dziecka w kryzysie: co powiedzieć, czego unikać i jak budować bezpieczną przestrzeń do rozmowy.

# Prowadzący – Tomasz Bilicki



## **Pedagog, pedagog specjalny, diagnosta**

Certyfikowany terapeuta AutPlay®<sup>®</sup>, nauczyciel dyplomowany. Doświadczenie w interwencji kryzysowej zdobywane m.in. na Florydzie (ICISF) i Uniwersytecie Maryland.

Diagnostyka: ADOS-2, ADI-R,  
CONNERS 3

Studia podyplomowe: psychologia  
motywacji (SWPS),  
psychotraumatologia (UG)

Szkolenia na Stanford, Harvard,  
Utrecht

# Organizacja spotkania

# 21

**maja 2026**

Czwartek, godz. 17:00

## Miejsce

Miejski Ośrodek Kultury i Biblioteki w Piławie Górnej

## Zapisy

Przez wychowawcę klasy lub sekretariat — **liczba miejsc ograniczona**

# 7

**tematów**

Kompleksowy program szkolenia

## Dla kogo?

Nauczyciele i rodzice szukający praktycznych narzędzi wsparcia emocjonalnego dzieci i młodzieży.

## Co otrzymasz?

- Wiedzę i narzędzia do stosowania od razu
- Wspólny język współpracy szkoła–dom
- Praktyczne wskazówki w sytuacjach kryzysowych